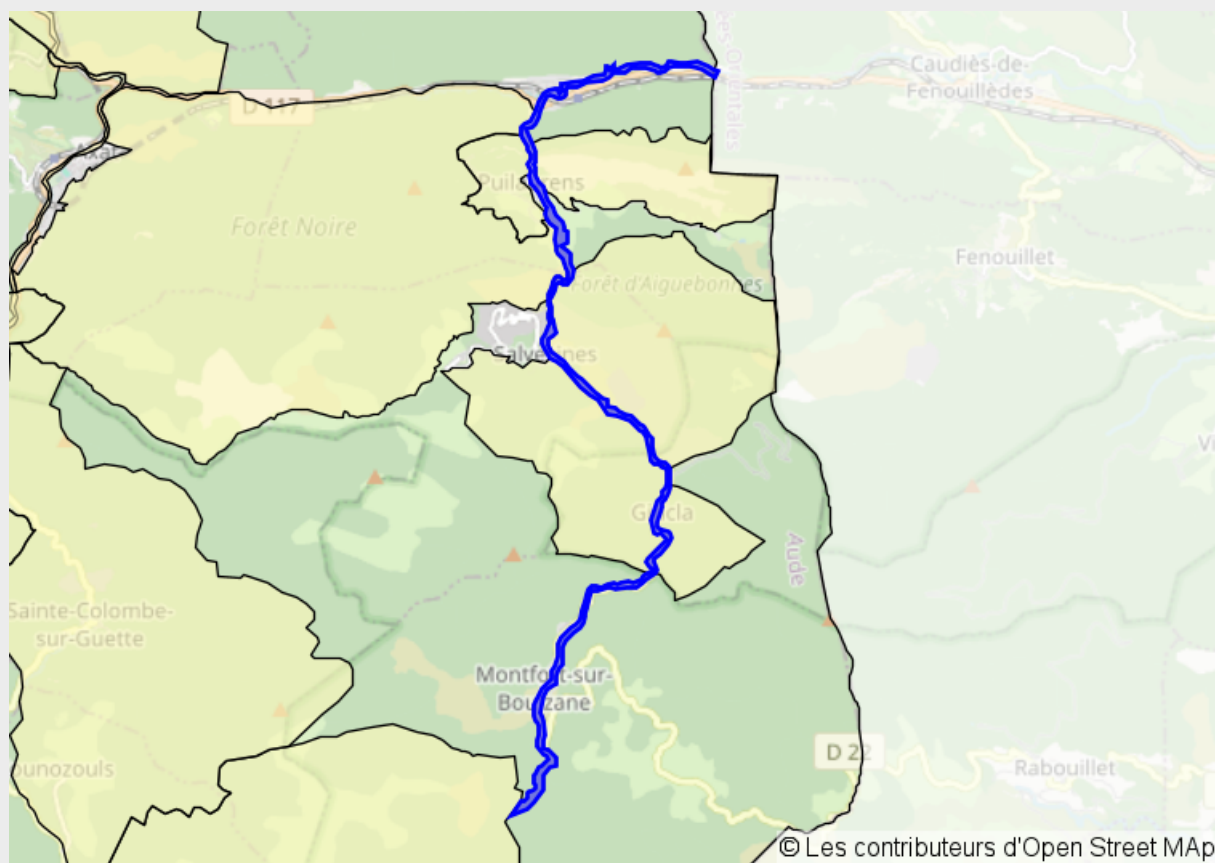


### 174 - Rivière de la Boulzane



#### Site

Id Site	174
Nom Site	Rivière de la Boulzane
Surface Ha	107,8
Note sur 100	52

#### Communes

Gincla  
Montfort-sur-Boulzane  
Puilaurens  
Salvezines

## Milieux / structure de végétation

Milieux	<5 %	5 - 25 %	25 - 50 %	50 - 75 %	>75 %
Cours d'eau			X		
Ripisylve			X		
Villages	X				
Zones suintantes, sources tufeuses	X				

## Espèces floristiques

TaxRefv16	Nom Latin	Nom vernaculaire	Statut ENS	Dernière observation
87969	Cardamine raphanifolia Pourr., 1788	Cardamine à feuilles de ravenelle, Cardamine à feuilles de radis, Cardamine à larges feuilles, Cardamine à feuilles larges	C	29/11/04
94411	Daphne alpina L., 1753	Daphné des Alpes	D	01/01/19
98985	Fritillaria pyrenaica L., 1753	Fritillaire des Pyrénées, Fritillaire noire	C	05/05/22
99324	Galeopsis pyrenaica Bartl., 1848	Galéopsis des Pyrénées, Galéopse des Pyrénées	D	13/07/00
99461	Galium maritimum L., 1767	Gaillet maritime	C	13/07/00
966497	Hormathophylla saxigena (Jord. & Furr.) D.A.German & Govaerts, 2015	Hormatophylle des rochers, Hormatophylle à gros fruits, Corbeille-d'argent à gros fruits, Alysse à gros fruits	D	01/06/93
103494	Iberis sempervirens L., 1753	Ibéride toujours verte, Ibéris toujours vert, Thlaspi de Candie	C	01/01/19
107725	Medicago suffruticosa Ramond ex DC., 1805	Luzerne ligneuse, Luzerne arbustive, Luzerne soufrée	D	13/07/00
121055	Saxifraga fragilis Schrank, 1822	Saxifrage fragile	D	11/09/14
121110	Saxifraga media Gouan, 1773	Saxifrage moyenne, Saxifrage intermédiaire	D	26/06/20

## Espèces faunistiques

TaxRefv16	Groupe	Nom Latin	Nom vernaculaire	Statut ENS	Dernière observation
65254	Arthropodes	<i>Onychogomphus uncatatus</i> (Charpentier, 1840)	Gomphe à crochets (Le)	C	04/07/22
54031	Invertébrés	<i>Cupido osiris</i> (Meigen, 1829)	Azuré de la Chevette (L'), Azuré osiris (L'), Petit Argus (Le)	D	18/05/15
53562	Invertébrés	<i>Erebia neoridas</i> (Boisduval, 1828)	Moiré automnal (Le)	C	22/08/18
647158	Invertébrés	<i>Erebia triarius</i> (Prunner, 1798)	Moiré printanier (Le)	C	18/05/15
65254	Invertébrés	<i>Onychogomphus uncatatus</i> (Charpentier, 1840)	Gomphe à crochets (Le)	C	04/07/22
631133	Invertébrés	<i>Phengaris arion</i> (Linnaeus, 1758)	Azuré du Serpolet (L'), Azuré d'Arion (L'), Argus à bandes brunes (L'), Arion (L'), Argus Arion (L')	D	03/07/19
219765	Invertébrés	<i>Polyommatus thersites</i> (Cantener, 1835)	Azuré de L'Esparcette (L'), Azuré de Chapman (L'), Argus bleu roi (L')	C	18/05/15
60243	Mammifères	<i>Galemys pyrenaicus</i> (É. Geoffroy Saint-Hilaire, 1811)	Desman des Pyrénées, Rat-trompette	P	01/07/04
60630	Mammifères	<i>Lutra lutra</i> (Linnaeus, 1758)	Loutre d'Europe, Loutre commune, Loutre	D	28/07/22
67179	Poissons	<i>Barbus meridionalis</i> Risso, 1827	Barbeau truité, Barbeau méridional	P	06/07/05
67772	Poissons	<i>Salmo trutta</i> Linnaeus, 1758	Truite de mer, Truite commune, Truite d'Europe	C	21/09/20
78048	Reptiles-Amphibiens	<i>Natrix maura</i> (Linnaeus, 1758)	Couleuvre vipérine (La)	D	04/07/22
78137	Reptiles-Amphibiens	<i>Vipera aspis zinnikeri</i> Kramer, 1958	Vipère aspic de Zinniker (La)	D	01/01/06
444446	Reptiles-Amphibiens	<i>Zamenis longissimus</i> (Laurenti, 1768)	Couleuvre d'Esculape (La)	C	29/07/21

## Géomorphologie / Géologie

Vallée.  
Calcaires.

## Sites géologiques d'intérêt régional

N°site	Nom
--------	-----

## Habitats observés ou potentiels

Code Corine Biotopes	Année	Auteurs	Etat de conservation	Niveau d'information
44.3	2007	Plassart		Présent (observation)
54.12	2007	Plassart		Présent (observation)
62.152	2014	Plassart		Potentiel

## Intérêts du site

Flore	Flore diversifiée dans la vallée encaissée
Faune	Fort intérêt pour la faune aquatique. Zone de présence remarquable du Barbeau méridional (tête de bassin) et surtout une des dernières populations de Desman des Pyrénées sur le bassin versant de l'Agly, bonus +5
Habitats	Ripisylve. Cônes tufeux remarquables.
Géologie	
Fonctionnalité	Ripisylve et cours d'eau, corridor écologique.
Complémentaire	Randonnée.

## Gestion et Menaces

Activités Humaines	Pêche. Sylviculture.
Menace	Menacé mais difficile à réaliser.
Facteurs d'évolution de la zone / Menaces	Travaux d'infrastructures routières. Pollutions chimiques (ex : traitement post-récolte du bois en bordure de route).
Préconisations de gestion	Accompagner l'exploitation forestière. Surveiller les cônes tufeux. Préserver le cours d'eau et sa ripisylve. Mettre en conformité le traitement des eaux usées.
Facilité de mise en œuvre des orientations de gestion	Inclus dans le site Natura 2000 Pays de Sault (ZPS). SAGE Agly.
Niveau de connaissances / inventaires à prévoir	Inventaire entomologique nécessaire.
Urgences des interventions	
Zones de haute sensibilité	

**Note : 52/100**